

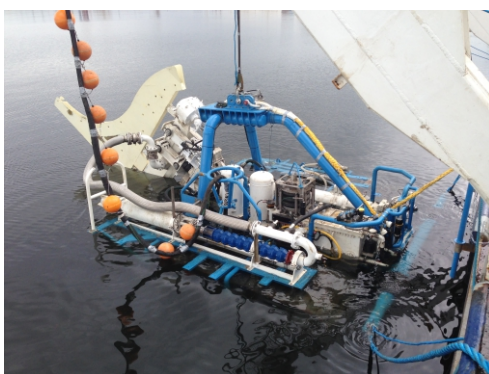
## Essais in situ

2014

### Projet Eolien Maritime France - EMF ( essais de tranchage )

Dans le cadre des préparations aux appels d'offre pour la construction des parcs éoliens offshore français, Eolien Maritime France ( EMF ) a attribué à LOUIS DREYFUS TRAVOCEAN la réalisation d'essais de tranchage sur les sites de Fécamp, Courseulles et Saint-Nazaire ( France ).

Ces essais ont permis d'évaluer et de quantifier les performances de différents outils de tranchage dans des conditions de sol très diverses et d'en déduire une méthodologie de protection pour les futurs câbles inter-éoliens de ces champs.



#### Submarine Cable Installation

Etablissement de Marseille

Le Mistral C - Z.A. Athélia IV  
375, avenue du Mistral - CS 60136  
13703 La Ciotat Cedex ( France )

Tel. +33 (0)4 42 18 34 00  
Fax. +33 (0)4 42 70 46 64  
E-mail: [ldtravocean@ldtravocean.com](mailto:ldtravocean@ldtravocean.com)